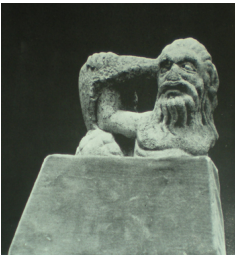


LE OPERE D'ARTE

Durante i secoli della sua storia la badia si è arricchita di molte opere d'arte di epoche diverse: edifici, affreschi, mosaici, sarcofagi, sculture, quadri, codici miniati e oggetti preziosi.

Questo cospicuo patrimonio è dovuto in massima parte all'opera dei monaci o di altri artisti per commissione dei monaci, ma vi hanno contribuito i ritrovamenti, gli acquisti e le donazioni è il caso dei sarcofagi romani, di alcuni quadri e delle costruzioni romane o medievali esistenti sotto la grotta Arsicia prima della venuta do S. Alferio.



FAUNETTO RITROVATO IN UN ANTICO MURO DELLA GROTTA ARSICIA